

COME CREARE CORRETTAMENTE UN ESECUTIVO PER LA STAMPA:

CARTELLINI CHIUDI SACCHETTO

Le seguenti indicazioni hanno lo scopo di aiutarti a creare un file di stampa corretto. Se dovessi avere ancora dubbi, scarica il template, attiva la Verifica File con operatore o l'Assicurazione Freereprint, chiama il nostro servizio Assistenza o contattaci via chat.

1 FORMATO DEL FILE

I nostri sistemi elaborano solo file in formato PDF in scala 1:1 (non protetti da password).

2 I COLORI

Tutti i file vanno inviati in CMYK (ciano, magenta, giallo, nero) assegnando il profilo colore Fogra 39. Le immagini in RGB o con colori PANTONE saranno convertite in automatico con un profilo di separazione standard.

3 RISOLUZIONE

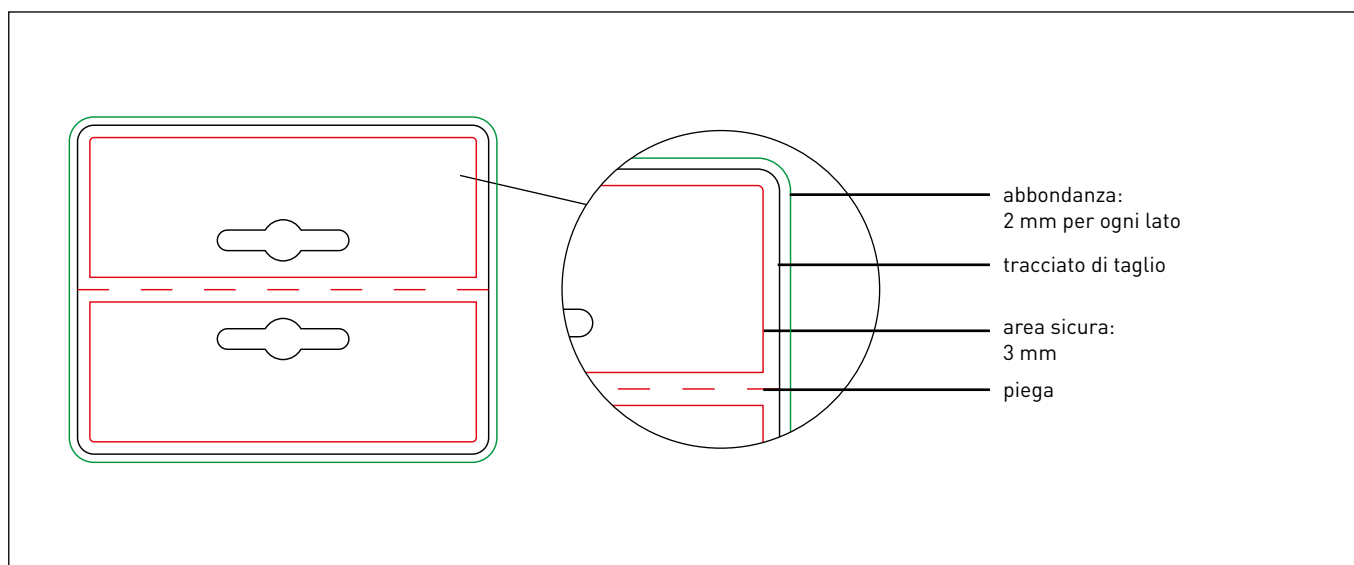
La risoluzione ottimale dei file per la stampa è di **300 dpi**.

4 TEMPLATE

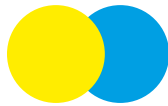
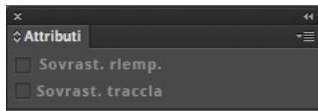
Per realizzare correttamente il file di stampa di questi prodotti è necessario scaricare il template dal sito, Inserire la grafica sul livello Artwork, su tutta l'area del template, fino al margine verde.

Elimina le linee guida e risalvarlo in PDF. In questo modo si genera un file corretto. Ricordati di non modificare la scala del disegno e di non ridimensionare il template.

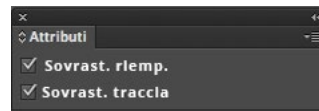
Non utilizzare le tinte piatte nella costruzione dei contenuti grafici (non verranno stampate).



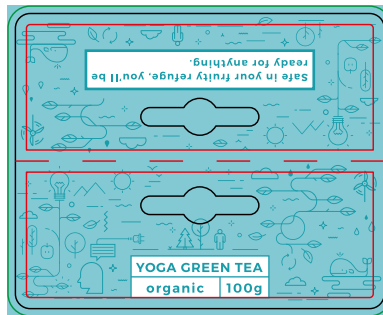
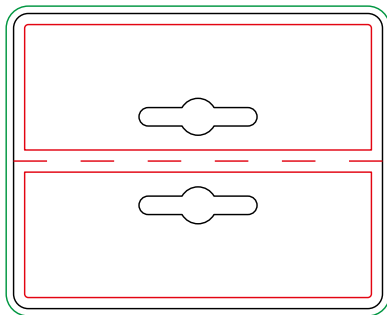
SENZA SOVRASTAMPA



CON SOVRASTAMPA



NOTA BENE - Specifica



SCARICA
IL TEMPLATE



INSERISCI LA GRAFICA
sul livello Artwork



CANCELLA LE LINEE GUIDA
tranne quella verde



SALVA IL PDF



RISULTATO STAMPATO

✓ PDF

✓ 100-150 dpi

✓ CMYK

✓ FOGRA 39