

COME CREARE CORRETTAMENTE UN ESECUTIVO PER LA STAMPA:

ZERBINI

Le seguenti indicazioni hanno lo scopo di aiutarti a creare un file di stampa corretto.

1 FORMATO DEL FILE

I nostri sistemi elaborano solo file in formato PDF (non protetti da password). L'eventuale trasparenza del file originale verrà mantenuta.

2 COLORI

Tutti i file vanno inviati in **CMYK** (ciano, magenta, giallo, nero) assegnando il profilo colore Fogra 39. Le immagini in RGB o con colori PANTONE saranno automaticamente convertite con un profilo di separazione standard.

NOTA BENE: Nella stampa diretta su tessuto, lievi variazioni cromatiche sono da considerarsi assolutamente normali e sono dovute alla variabilità del supporto di stampa (la composizione fisica del tessuto) e al tipo di inchiostro utilizzato.

Per un risultato ottimale di stampa, consigliamo di utilizzare la seguente palette:

100% 90% 40% 20%	60% 30% 10% 0%	30% 80% 90% 30%	0% 35% 40% 0%	30% 70% 100% 50%	20% 30% 30% 0%	30% 25% 25% 0%	50% 40% 40% 20%	60% 50% 50% 40%	70% 60% 60% 60%	10% 20% 30% 0%
40% 45% 0% 0%	100% 85% 10% 0%	75% 40% 0% 0%	100% 20% 40% 0%	70% 0% 15% 0%	100% 25% 60% 0%	70% 0% 30% 0%	100% 30% 100% 25%	90% 0% 95% 0%	70% 80% 40% 30%	35% 40% 20% 0%
5% 5% 100% 0%	0% 20% 100% 0%	0% 50% 90% 0%	0% 80% 100% 0%	0% 100% 100% 0%	25% 90% 70% 20%	25% 100% 40% 20%	5% 70% 0% 0%	70% 100% 10% 0%	25% 70% 0% 0%	95% 100% 0% 0%
20% 40% 70% 10%	0% 60% 60% 0%	80% 40% 30% 5%	85% 50% 0% 0%	40% 80% 50% 60%	20% 100% 70% 0%	100% 20% 100% 0%	50% 40% 100% 30%	25% 0% 60% 0%	30% 60% 100% 25%	50% 50% 50% 30%

3 RISOLUZIONE

La risoluzione ottimale dei file per la stampa è di **300 dpi**.

4 STAMPA DIGITALE DIRETTA

La tecnica di stampa utilizzata è la stampa digitale diretta su tessuto. Questa innovativa tecnica consente di ottenere risultati di altissima qualità (se il file di partenza ha una risoluzione adeguata) con immagini nitide e colori brillanti. Le immagini vengono stampate in quadricromia.

5 FONT

I font dovranno essere incorporati nel pdf o convertiti in curve/tracciati. La misura minima del carattere (al di sotto della quale non garantiamo la perfetta riproducibilità in stampa) è di **3 cm**.



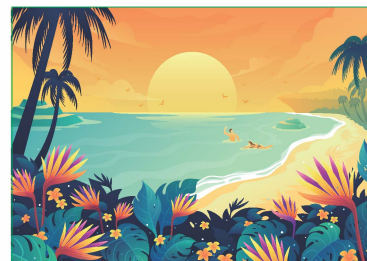
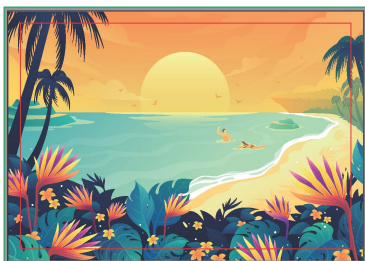
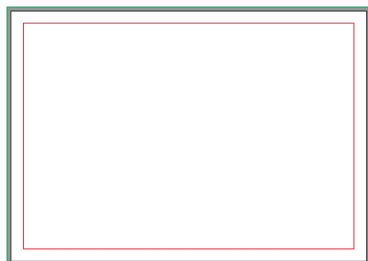
6 INFORMAZIONI AGGIUNTIVE

I tracciati vettoriali devono essere almeno di **4 mm**.

7 TEMPLATE

Il file di stampa dovrà essere in formato pdf, con la grafica posizionata a piacere all'interno del template.

NOTA BENE - Zerbino



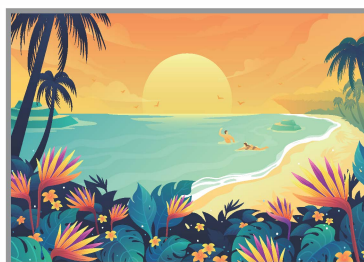
SCARICA IL
TEMPLATE



INSERISCI LA GRAFICA
sul livello "Artwork"



CANCELLA
TUTTE LE LINEE
tranne quella verde



SALVA IL PDF



RISULTATO STAMPATO

✓ PDF

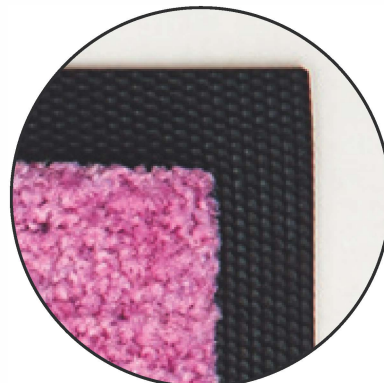
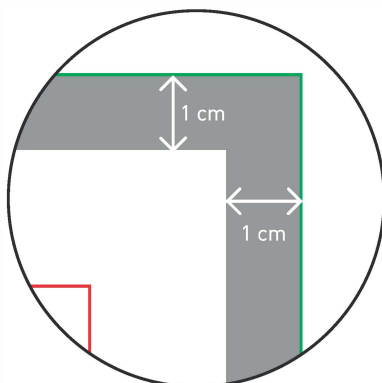
✓ 300 dpi

✓ CMYK

✓ FOGRA 39

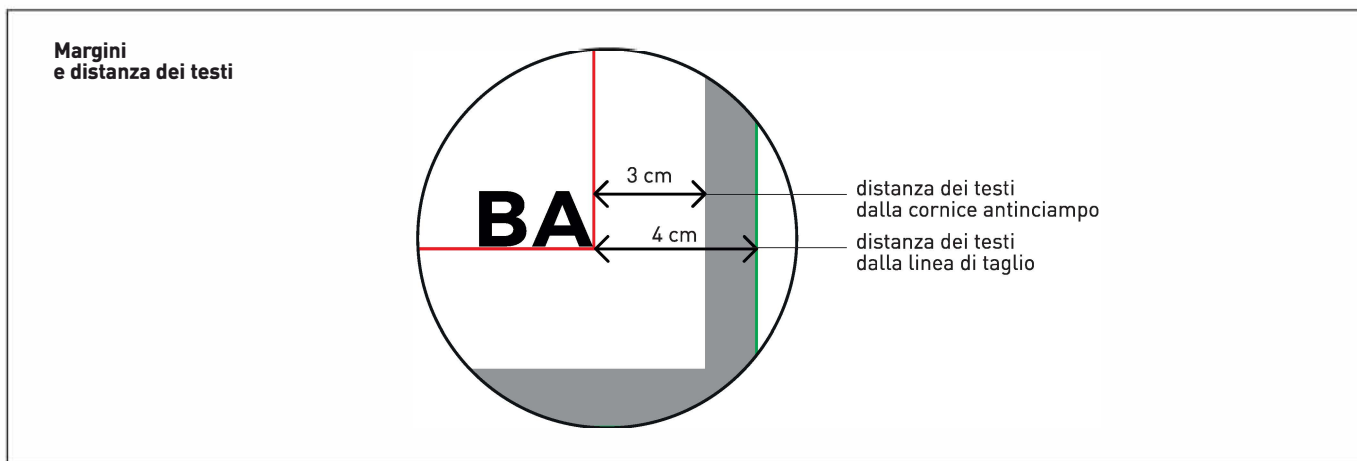
ATTENZIONE: Lo zerbino presenta una sezione antinciampo distribuita sul perimetro con spessore di 1 cm; questa zona non è stampabile ed è di colore nero.

Sezione
antinciampo



8 MARGINI DI SICUREZZA

La distanza dei testi dalla cornice antinciampo deve essere di almeno 3 cm.



NOTA BENE - Indicazioni per il lavaggio e l'asciugatura

Per una durata maggiore consigliamo di lavare a 60°, non utilizzare asciugatrici, non candeggiare.



lavare
in lavatrice a 60°



non asciugare
a tamburo



non
candeggiare

Come scegliere un tappeto personalizzato

1 Dove vuoi collocarlo?

- Interno > asciugapasso in genere, zerbino cocco sintetico, zerbino cocco naturale
- Esterno coperto > zerbino cocco sintetico, asciugapasso in genere
- Esterno scoperto > zerbino ricciolo vinile

2 Qual è lo scopo?

- Raschiare sporco secco > zerbino intarsiato, zerbino tecnico alluminio
- Asciugare piedi umidi > asciugapasso in genere
- Entrambe > zerbino cocco sintetico, zerbino tecnico alluminio-feltro

3 Come lo personalizziamo?

- Logo e o scritte > zerbino intarsiato, asciugapasso stampato
- Logo sfumato > asciugapasso stampato
- Fotografia > asciugapasso HD

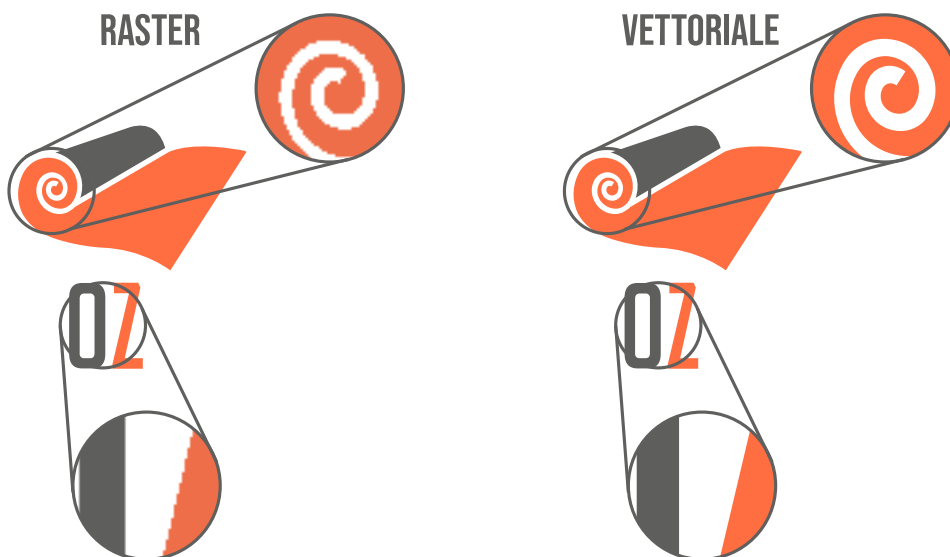
4 Come intendi mantenerlo?

- Acqua corrente > zerbino cocco sintetico o ricciolo vinile, asciugapasso promozionale, quality
- Aspirapolvere > tutti, ma soprattutto per zerbino cocco naturale

Formati dei file accettati

Il file potrebbe subire modifiche in seguito al mancato rispetto delle linee guida di cui sotto. Per poter realizzare la stampa sarà necessario fornire un logo in formato vettoriale (PDF vett., EPS o AI).

INGRANDENDO IL FILE SI NOTANO LE DIFFERENZE



Come realizzare un file grafico corretto?

Gli elementi grafici dovranno rispettare le seguenti caratteristiche minime:

TAPPETO ASCIUGAPASSO STAMPATO:

Sviluppare la grafica mantenendo una distanza dal perimetro del tappeto di almeno 6cm.

- Modello **QUALITY**: linee e spazi dovranno essere di almeno 0,55 cm
- Modello **HD** : linee e spazi dovranno essere di almeno 0,4 cm

A close-up photograph of a beige carpet with intricate geometric patterns. The patterns are created using black and yellow threads, forming concentric circles and rectangular shapes. The carpet has a textured, fibrous appearance. A small blue object is visible in the top right corner.

ZERBINI INTARSIATI



ASCIUGAPASSO STAMPATI

RAV
REFRIGERATION ADDED VALUE

RAV
REFRIGERATION ADDED VALUE

MOQUETTE PERSONALIZZATA

RAV
REFRIGERATION ADDED VALUE

RA
REFRIGERATION ADD

The image shows a stack of several technical mats, likely made of a dark, fibrous material, arranged in a diagonal pattern. Each mat is held in place by a silver-colored metal frame. The mats have a dense, textured surface. In the center of the stack, there is a prominent orange rectangular box with rounded corners containing the text 'TAPPETI TECNICI' in white, bold, uppercase letters. The background is a plain, light-colored surface.

TAPPETI TECNICI